

DAOI仕様

対象ドリル径	φ0.1~0.6mm(新品・研磨品)
シャンク径	2.0mm または 3.175mm (共用はオプション)
検出欠陥	外径、クリアランス径、重なり・離れ、芯厚、片寄り、偏心、フレアー・テーパー、反り・ふくれ、欠け、コーナー欠け、など計16項目
最小検出欠陥	1~2μ(チッピング)
欠陥判定基準	測定項目選択可
検査時間	3秒/1本、5秒/1本(オートフォーカス)
リング	有・無 共に可
ドリルカセット	50本/200本 (1パレット: 300本/1200本)
測定結果	レポート印刷可、データ保存可
画像	モニター上で確認可、データ保存可
CCD画素数	130万画素
先端角	120~150度
サイズ	H1960mm×W1150mm×D860mm
重量	約1300kg
電圧	AC100V
オプション	・2mm・3.175mm シャンク共用 ・再検査機能モード ・オートソーティングマシン

Auto Sorting Machine仕様

シャンク径	2.0mmまたは3.175mm(共用はオプション)
ドリルカセット	50本/200本 (1パレット: 300本/1200本)
サイズ	H1800mm×W1000mm×D700mm
重量	約350kg
電圧	AC100V
オプション	2.0mm・3.175mmシャンク共用

●お問い合わせは

EACO

イースタン電子工業株式会社

■本社工場
〒270-2254 千葉県松戸市河原塚45-2
Tel. 047-392-3511 Fax. 047-392-6110
E-mail: matsudo@eaco.co.jp

DAOI

Drill
Automatic
Optical
Inspection
System

PCBドリル用
新品・研磨品の刃先検査機

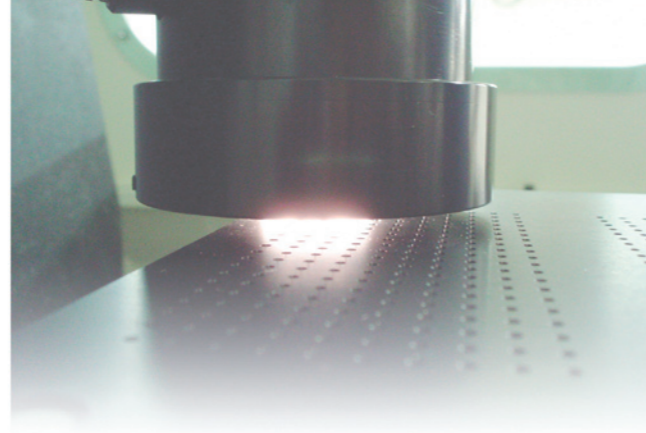


EACO

EASTERN ELECTRONICS INDUSTRIES CO., LTD.

DAOI

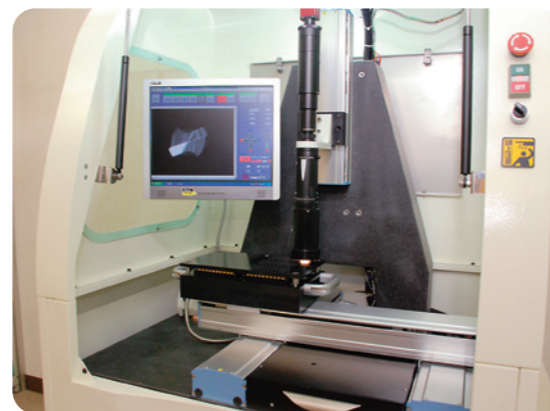
Drill
Automatic
Optical
Inspection
System



φ0.10 微小径も 検査可能

近年のドリル微小径化に伴い、小さな欠陥も画像処理で検出し、目視検査による個人差や検査誤差等をなくし、ドリルの欠陥を加工前に選別する事により、より高品位な加工品質が向上します。
新品ドリル受け入れ検査はもとより、オートフォーカス機能を使用することにより再研磨ドリルの検査が可能です。

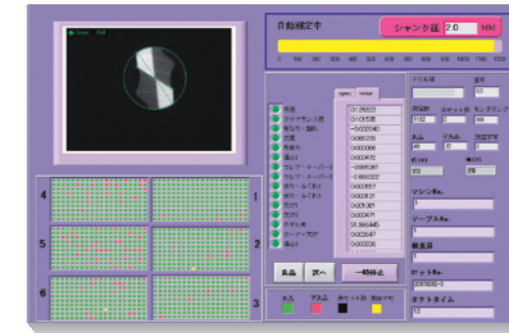
- 見逃し易い微小径の欠陥も画像処理で検出
- 欠陥検出数値を表示、グラフ化、データベース化
- 品質管理精度の向上
- 50本・200本カセットでの測定
- 独自のライティングシステムにより逃げ面も観察可能
- オートソーティングマシンによる良品・不良品ドリルの選別
- 用途に対応して、カスタム仕様の設計も可能



実用新案登録：第3124796号

簡単操作で 扱い易い機能性

自動測定モードでは、合否の判定を色識別で表示し検出数を表示します。また、検査結果を印刷、データ保存が可能です。
検査公差を任意で数値設定できる為、高精度な検査判定ができます。
個別測定モードでは、単独で測定を行い、測定数値が表示されます。
SPCモードでは、検査結果をもとに、各項目(14項目)、日付で統計分析ができ品質管理に役立ちます。



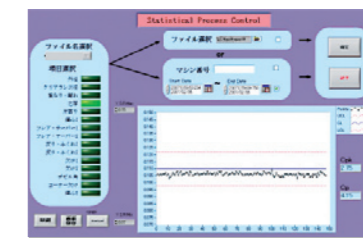
●自動測定画面



●個別測定画面



●測定レポート



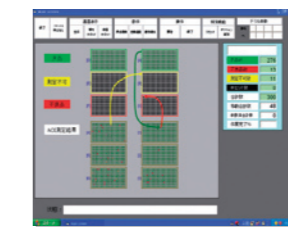
●SPC画面

Option



Auto Sorting Machine

AOIで合否判定された転送データをもとに、良品・不良品・測定不可を自動選別します。



不良品は、不良品カセットへ。
測定不可品は、測定不可カセットへ。
良品は、不良品・測定不可品を取り除いた場所へ補充します。

↑
パレットのまま検査機より移動します。