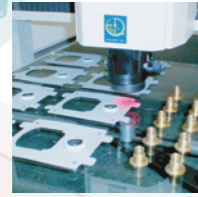
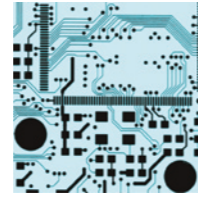


## 検査パーツ例

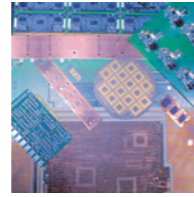
VERTEX シリーズは様々な形状のパーツを高速・高精度に測定することが可能です。



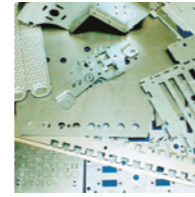
立体形状のパーツ



フィルム・アートワーク



プリント基板



プレス加工製品

## VERTEX Measuring Center™ 仕様

Mechanics	8 × 6	12 × 12
Measuring Volume	200x150x150 mm (8"x6"x6")	300x300x150 mm (12"x12"x6")
External Dimensions	760x635x965 mm (L30"xW25"xH38")	1090x865x990 mm (L43"xW34"xH39")
Weight	60kg (130 lb)	125kg (270 lb)
Capacity	7.5kg (15 lb)	12kg (25 lb)
Stage	Clear Anodize Hard Coat with Fixturing Holes	
Base Material	Aluminum (Granite Optional)	
Ways	Unique Monorail X & Y Design, Monorail Linear Z	
Motion Control	Servo: CNC, Mouse, and Pendant Control	

Performance <sup>1</sup>	8 × 6	12 × 12
XY Accuracy	$U_{xy}=2.0+L/250$ (L in mm)	$U_{xy}=2.6+L/175$ (L in mm)
Z Accuracy <sup>2</sup>	$U=3.0+L/150$ μm	$U=3.0+L/150$ μm
XY Repeatability	2.0 μm (0.00008")	2.0 μm (0.00008")
Z Repeatability	2.0 μm (0.00008")	2.0 μm (0.00008")
X, Y Acceleration	500mm/s <sup>2</sup> (20 in/s <sup>2</sup> )	
Z Acceleration	300mm/s <sup>2</sup> (8 in/s <sup>2</sup> )	
X, Y Speed	250 mm/s (10 in/s)	
Z Speed	100 mm/s (4 in/s)	
Scale Resolution	1.0 μm(0.00004"), 0.5 μm(0.00005"), or 0.1 μm (0.000004")	

Electronics	
Optics & Magnification <sup>3</sup>	12:1 Motorized Zoom, 15x-180x or 30x-360x 6.5:1 Motorized Zoom, 20x-130x or 40x-260x
Video & Illumination	Hi Res Color Video with White LED Lighting or Hi-Res B&W Video with Monochromatic Red LED Lighting
Software	InSpec for Windows Metrology Software
Environmental	Temperature 20°C, <2° change per hour, 30% - 80% Relative Humidity

1. Micro-Vu の精度と反復性に基づき、スペックは 0.5 ミクロンの単位を使用しています。  
 2. Z の機械的精度はパーツの表面に依存します。  
 3. 倍率はモニターサイズと解像度に依存します。



### MICRO-VU CORPORATION

7909 Conde Ln. Windsor, CA 95492 USA  
 Ph 707 838 6272 Fx 707 838 3985  
 E-mail : sales@microvu.com  
 Website : <http://www.microvu.com>

●お問い合わせは



日本総代理店

### イースタン電子工業株式会社

■本社工場  
 〒270-2254 千葉県松戸市河原塚 45-2  
 Tel. 047-392-3511 Fax. 047-392-6110  
 E-mail : matsudo@eaco.co.jp

■半導体事業部・ショールーム  
 〒124-0012 東京都葛飾区立石 8-43-1  
 Tel. 03-5698-1154 Fax. 03-5672-3939  
 E-mail : aoto@eaco.co.jp

Advanced Lighting  
 High Speed and Accuracy  
 Powerful yet Easy-to-use Interface  
 Designed to Measure Small & Medium Parts



VERTEX  
 Measuring Center™



MICRO-VU CORPORATION

# VERTEX

## Measuring Center™

最新のライティングを装備  
スピーディで正確  
高性能なのに使いやすいインターフェース  
中、小サイズパーツの計測に最適です

### 主な特長

- VERTEX Measuring Center™は幅広い計測ツールに対応しています。
- 先進の機構設計が高速で正確な計測を実現しました。
- State-of-the-art 社の部品を使い、USB での通信と本体メモリーを搭載しました。
- ウィンドウズ対応の InSpec ソフトは使いやすい計測ツールです。  
換算機能、公差設定、レポート管理が簡単にできます。
- オプションのライティングが焦点アルゴリズムを強化すると同時に、  
Z 軸の素早い測定を可能にし、素晴らしい反復性を提供します。
- オプションのタッチプローブセンサーとロータリーがシステムの性能をさらに向上させました。



01 2種類のサイズがあります  
200x150x150mm  
300x300x150mm

02 12倍 / 6.5倍に設定可能なズームレンズ付

03 モノレール式ベアリング設計

04 デュアルエンコーダー付自動アライニングサーボ機能

05 標準 / マクロ設定可能なライトリング

06 丈夫な金属製スタンド(オプション)

07 タッチプローブとドッキングステーション(オプション)

08 高性能外付けウィンドウズパソコン

09 InSpec2.00 版ソフトウェア

### ●マクロリングライト

- 見づらいエッジ部分を強化
- 5リング+40セクター
- 入射範囲は 27-75度



### ●標準リングライト

- 2リング+16セクター
- 入射範囲は 47-75度



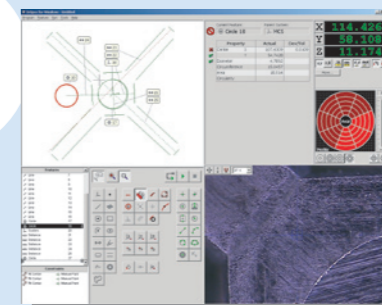
### ●X・Y・Z軸ジョグコントローラ

- USB 接続
- DSPテクノロジー
- オンボードメモリー
- 高い信頼性



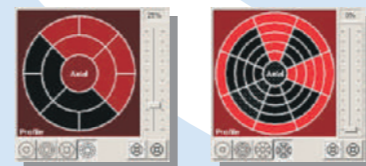
### ●InSpec ソフトウェア

- パワフルなビジョンツール
- 分かりやすいインターフェース
- プログラムや印刷が簡単
- 公差設定やレポート管理が容易



### ●ライティングの特徴

- 直感的なオンスクリーン操作
- リング、45度、セクタ制御
- カラー用白色LED
- モノクロ用赤色LED
- 10000時間ロングライフ



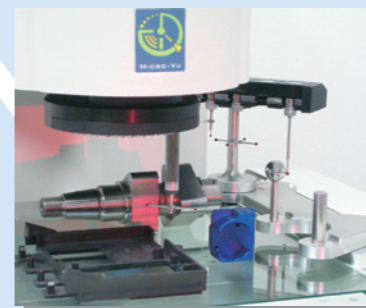
### ●モノレール式设计

- 高精度
- 側面でも滑らかに駆動
- 外側寄りのガイドベアリング



### ●タッチプローブセンサー(オプション)

- 機能の向上
- 自動探知キャリブレーション
- アップグレード対応



### ●ロータリーテーブル(オプション)

- システムの機能の向上
- 垂直 / 水平方向のマウンティング



Micro-VU